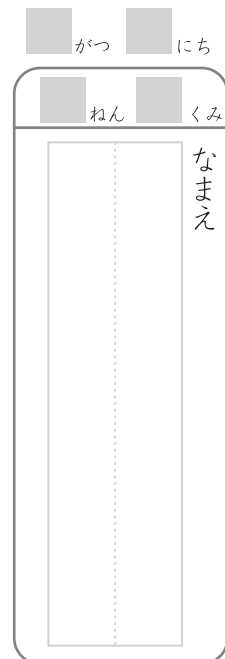
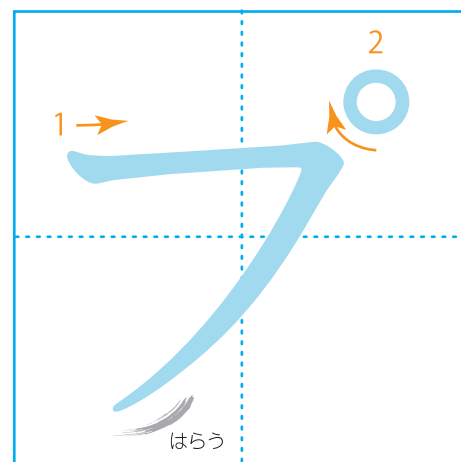
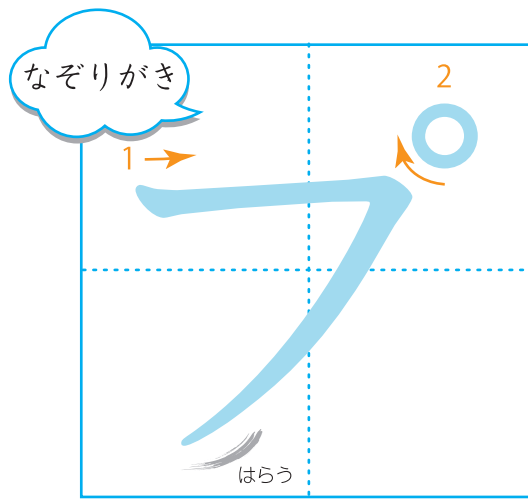
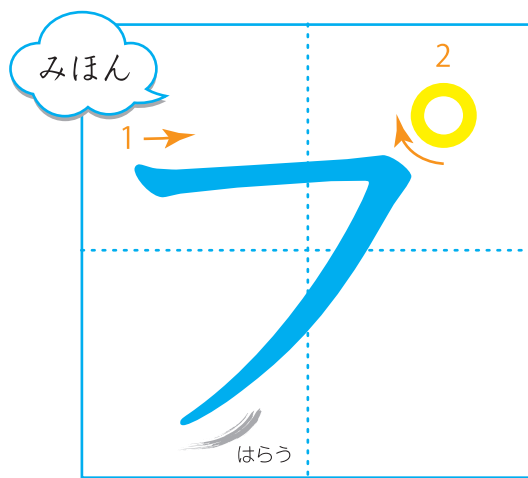


# カタカナれんしゅう

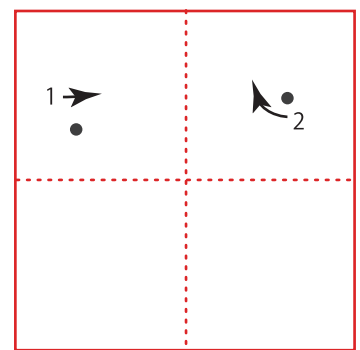
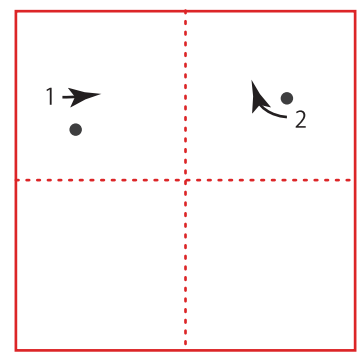
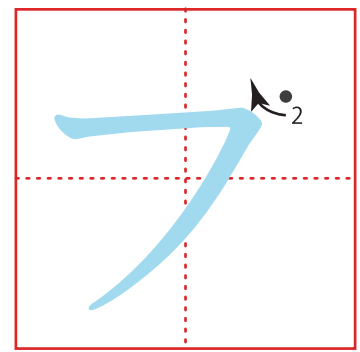
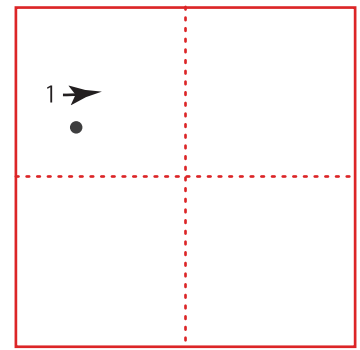
パ  
ピ  
プ  
ペ  
ポ



「プ」は「2かく」  
「とめ、はね、はらい」にちゅういして、1からなぞりましょう。

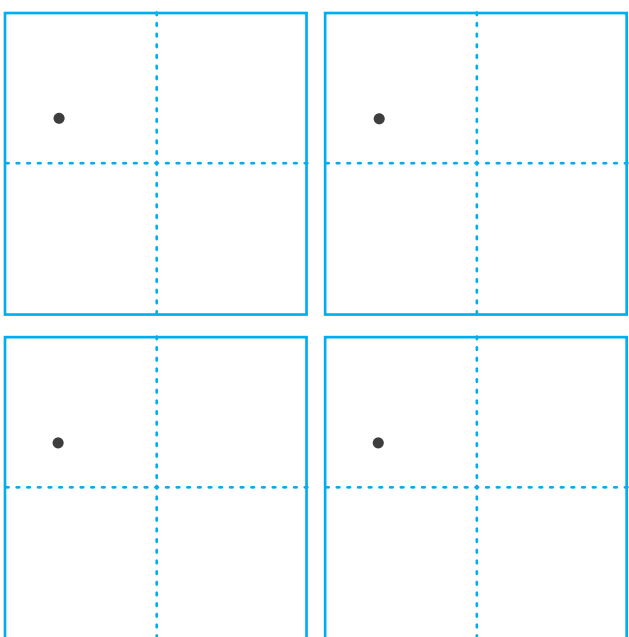


「●」のところから「いちかくぶん」かいてみましょう。かきはじめのばしよを、おぼえましょう。



「プ」のかたちを、おもいうかべながら、「●」のところからかいてみましょう。

## プロペラ



保護者欄 ★に色を塗って、評点してください。

てんすう ☆ ☆ ☆ ☆ ☆

チェックポイント! (※あくまで参考です。お子様の頑張りで評点してあげてください。)

- 文字のルール
  - 書き順
  - とめ・はね・はらい
  - 読み方・発音
- 空間認識・図形把握
  - 文字のバランス
  - 文字の全体の形をイメージして書けるか