

「ギ」のかたちを、おもいうかべながら、「●」のところからかいてみましょう。



ギター

保護者欄

★に色を塗って、評点してください。

てんすう



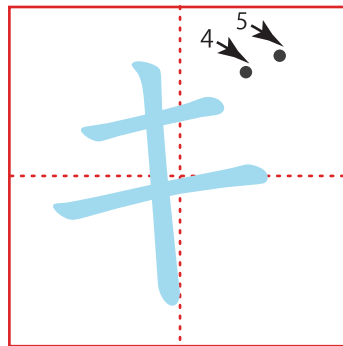
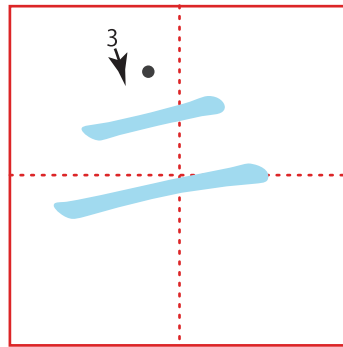
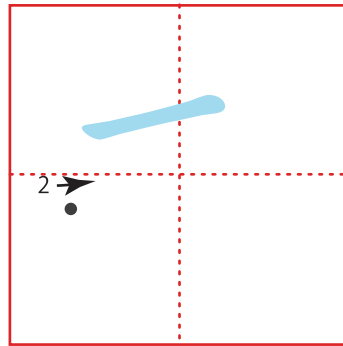
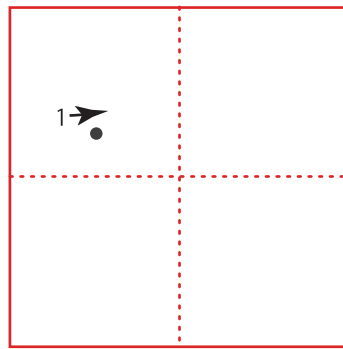
チェックポイント! (※あくまで参考です。お子様の頑張りで評点してあげてください。)

・文字のルール

- 書き順
- とめ・はね・はらい
- 読み方・発音

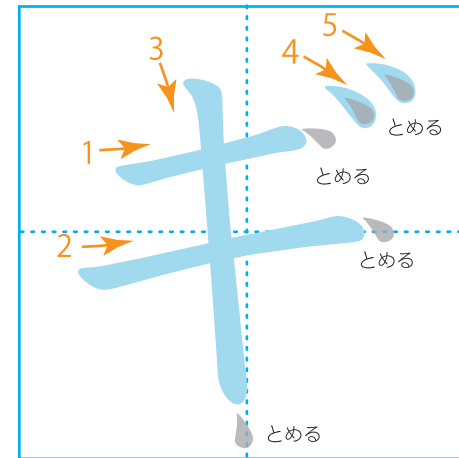
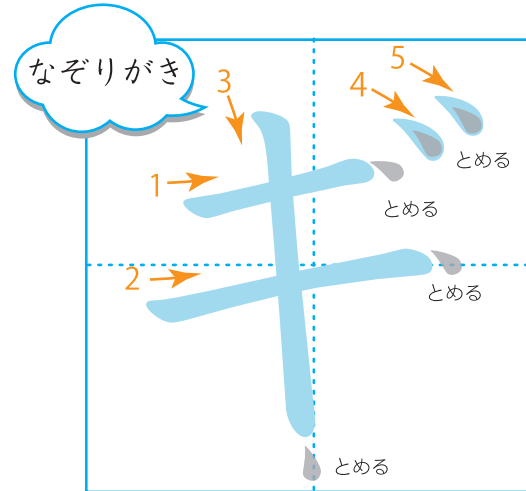
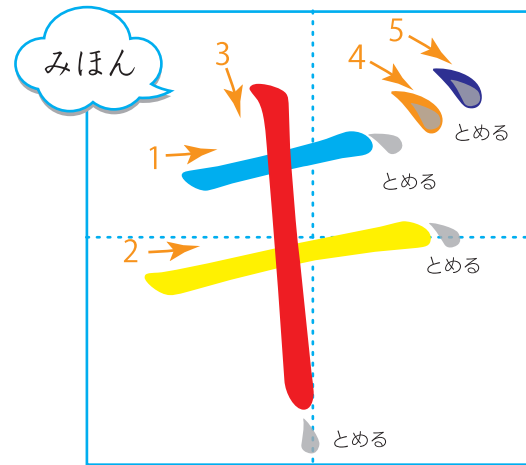
・空間認識・図形把握

- 文字のバランス
- 文字の全体の形をイメージして書けるか



「●」のところから「いちかくぶん」かいてみましょう。

かきはじめのばしよを、おぼえましょう。



「ギ」は「5かく」



「とめ、はね、はらい」にちゅういして、1からなぞりましょう。

カタカナれんしゅう  
ガ  
ギ  
グ  
ゲ  
ゴ

