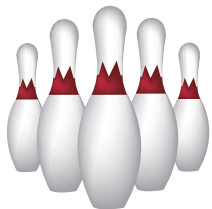


「ボ」のかたちを、おもいうかべながら、「●」のところからかいてみましょう。



ボーリング

保護者欄

★に色を塗って、評点してください。

てんすう



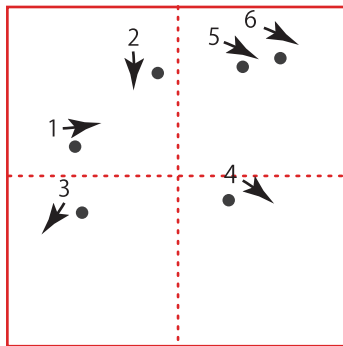
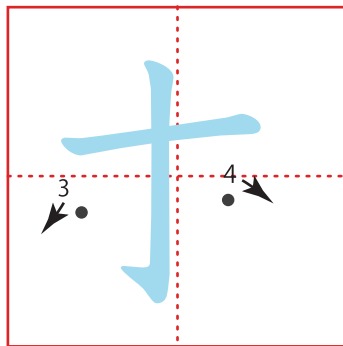
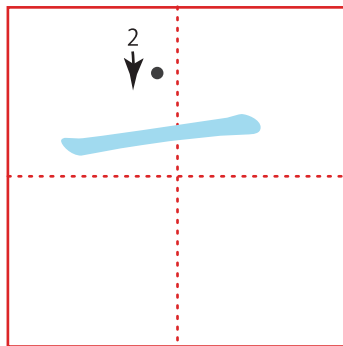
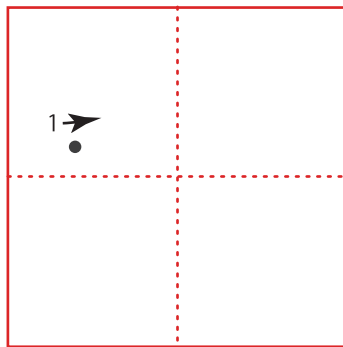
チェックポイント! (※あくまで参考です。お子様の頑張りで評点してあげてください。)

・文字のルール

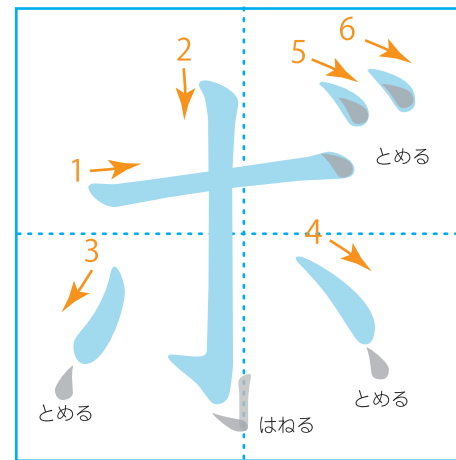
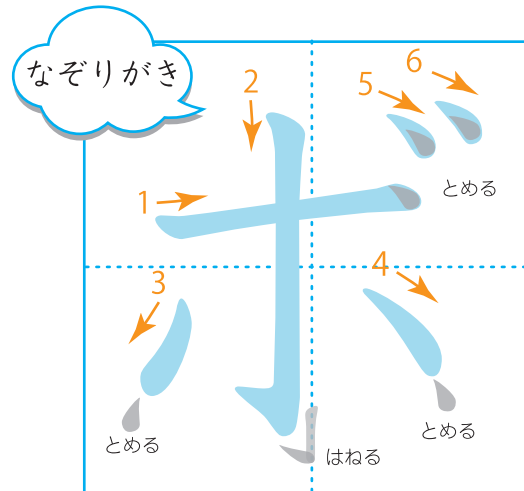
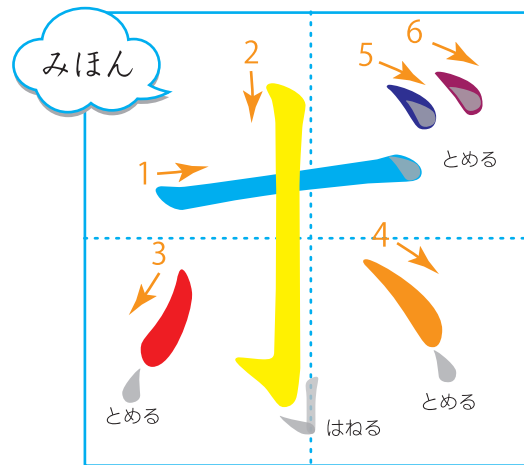
- 書き順
- とめ・はね・はらい
- 読み方・発音

・空間認識・図形把握

- 文字のバランス
- 文字の全体の形をイメージして書けるか



「●」のところから「いちかくぶん」かいてみましょう。かきははじめのばしよを、おぼえましょう。



「ボ」は「6かく」「とめ、はね、はらい」にちゅういして、1からなぞりましょう。

カタカナれんしゅう

