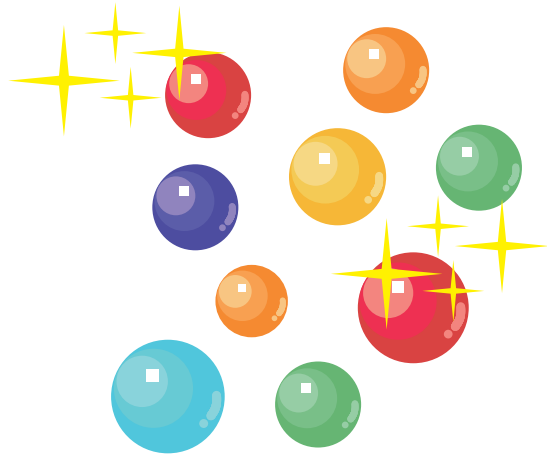


「ビ」のかたちを、おもいうかべながら、「●」のどこからかいてみましょう。



# ビーズ

保護者欄

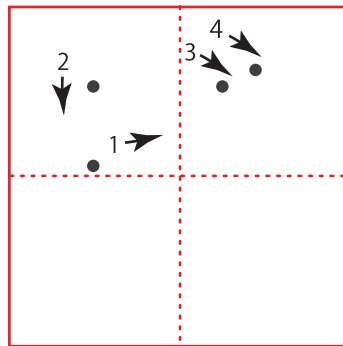
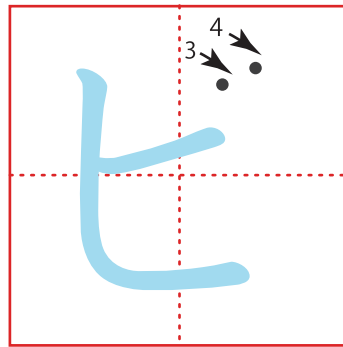
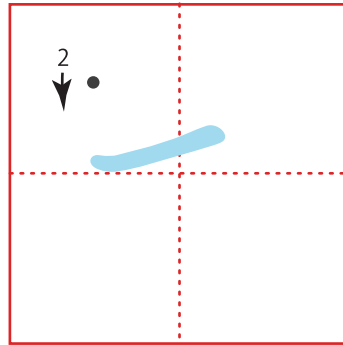
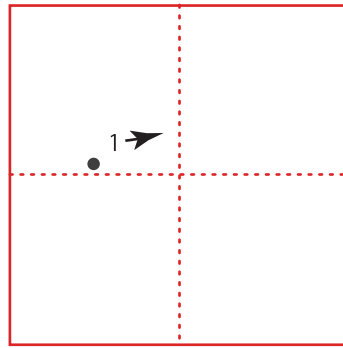
★に色を塗って、評点してください。

てんすう

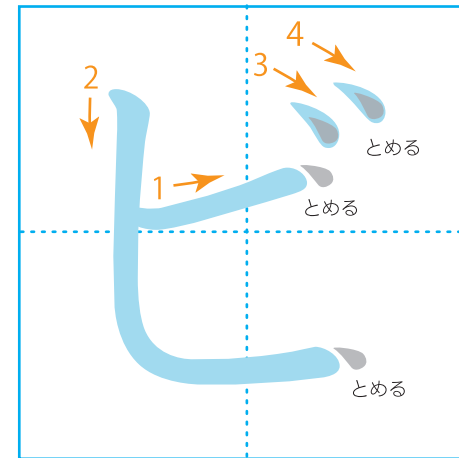
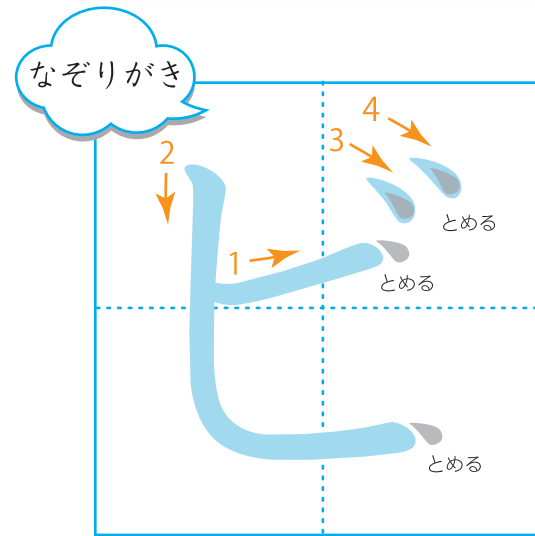
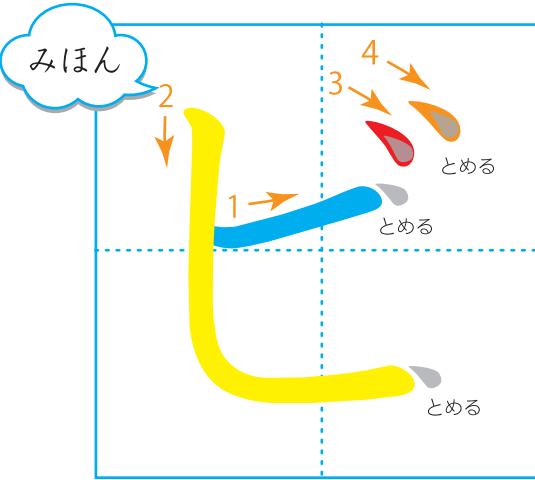


チェックポイント! (※あくまで参考です。お子様の頑張り度で評点してあげてください。)

- ・文字のルール
  - 書き順
  - とめ・はね・はらい
  - 読み方・発音
- ・空間認識・図形把握
  - 文字のバランス
  - 文字の全体の形をイメージして書けるか



「●」のどこから「いちかくぶん」かいてみましょう。かきははじめのばしよを、おぼえましょう。



「ビ」は「4かく」「とめ、はね、はらい」にちゅういして、1からなぞりましょう。

# カタカナれんしゅう

バ  
ビ  
ブ  
ベ  
ボ

