

「こ」のかたちを、おもいうかべながら、「こ」のどこからかいてみましょう。



ま

保護者欄

★に色を塗って、評点してください。

てんすう



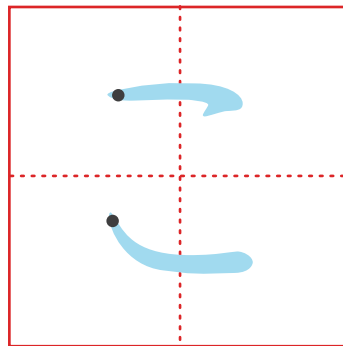
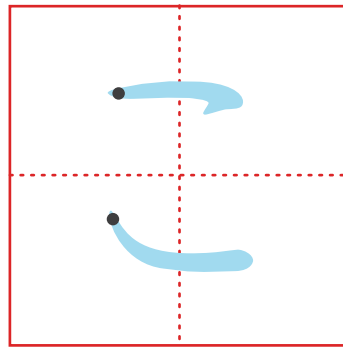
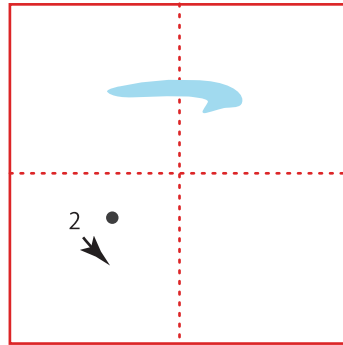
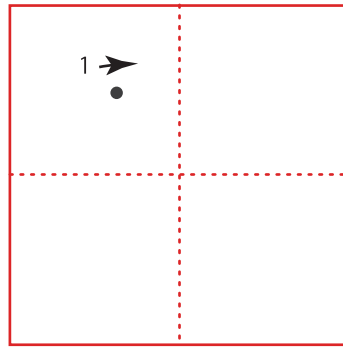
チェックポイント! (※あくまで参考です。お子様の頑張り度で評点してあげてください。)

・文字のルール

- 書き順
- とめ・はね・はらい
- 読み方・発音

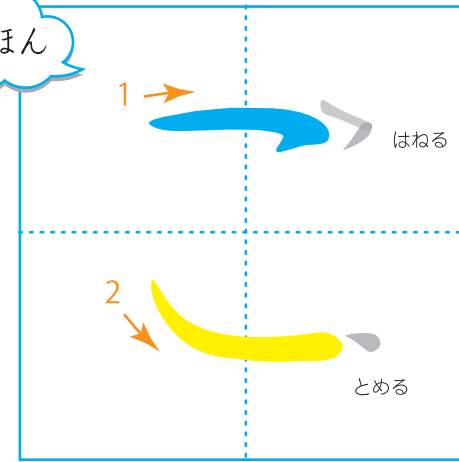
・空間認識・図形把握

- 文字のバランス
- 文字の全体の形をイメージして書けるか

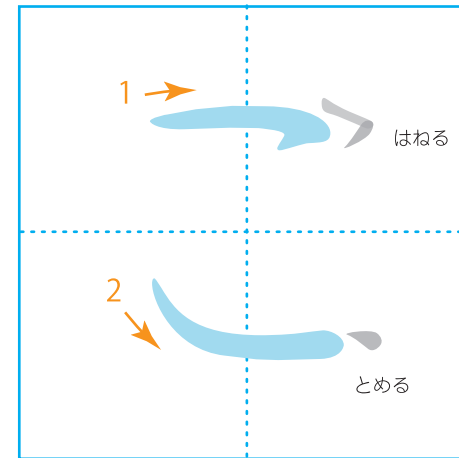
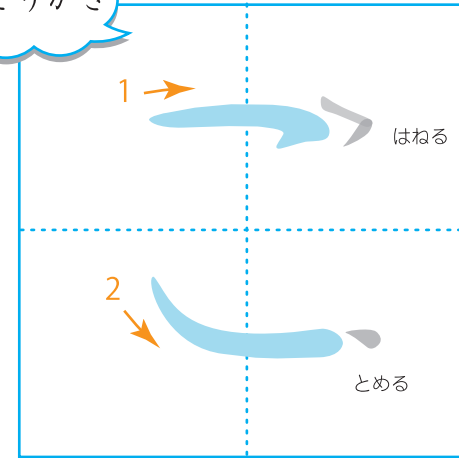


「こ」のどこから「いちかくぶん」かいてみましょう。かきははじめのばしよを、おぼえましょう。

みほん



なぞりがき



「こ」は「2かく」「とめ、はね、はらい」にちゅういして、1からなぞりましょう。

か  
き  
く  
け  
こ

ひらがなれんしゅう

