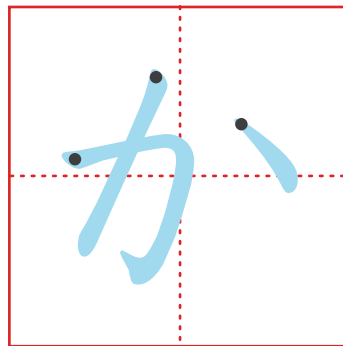
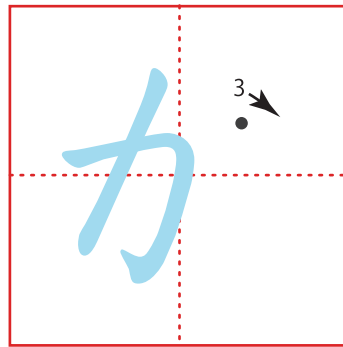
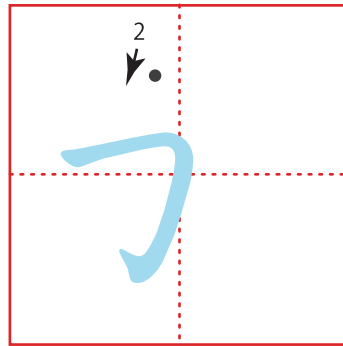
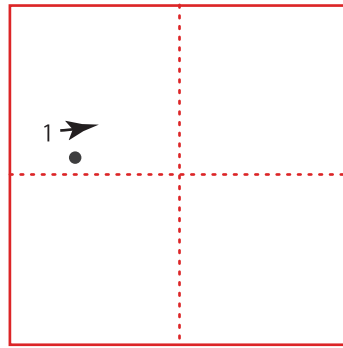
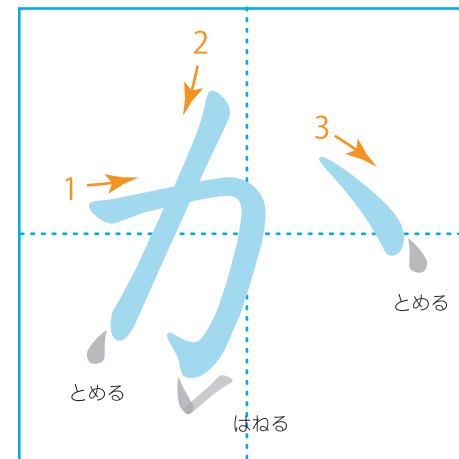
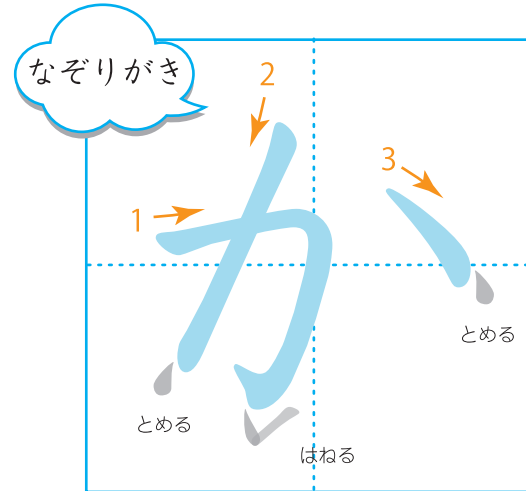
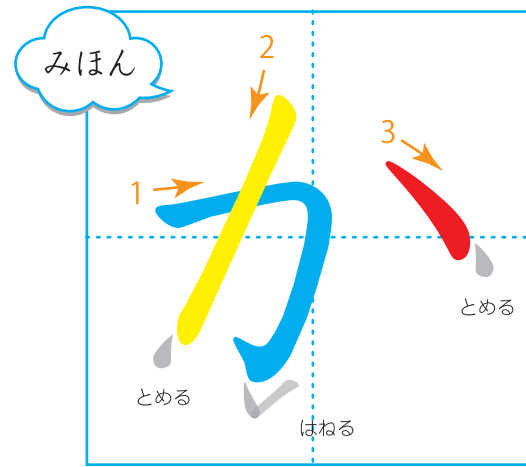


「か」のかたちを、おもいうかべながら、「か」のどこからかいてみましょう。

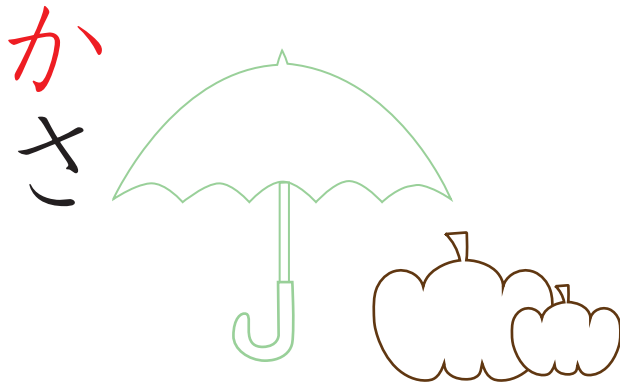


「か」のどこから「いちかくぶん」かいてみましょう。かきはじめのばしよを、おぼえましょう。



「か」は「3かく」「とめ、はね、はらい」にちゅういして、1からなぞりましょう。

いろをぬってみましょう



かぼちや

保護者欄

★に色を塗って、評点してください。

てんすう



チェックポイント! (※あくまで参考です。お子様の頑張りで評点してあげてください。)

- 文字のルール
 - 書き順
 - とめ・はね・はらい
 - 読み方・発音
- 空間認識・図形把握
 - 文字のバランス
 - 文字の全体の形をイメージして書けるか

ひらがなれんしゅう

か
き
く
け
こ

