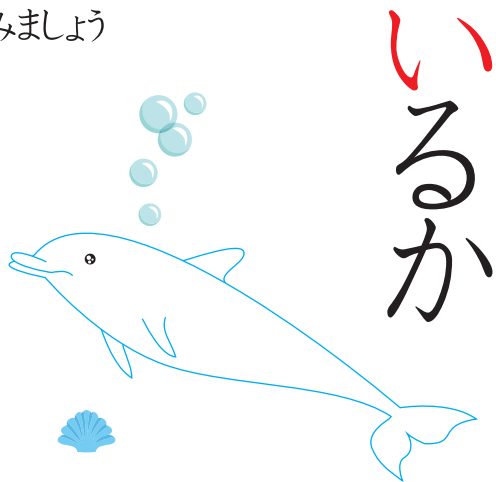


「い」のかたちを、おもいうかべながら、「**い**」のどこからかいてみましょう。

いろをぬってみましょう



保護者欄

★に色を塗って、評点してください。

てんすう



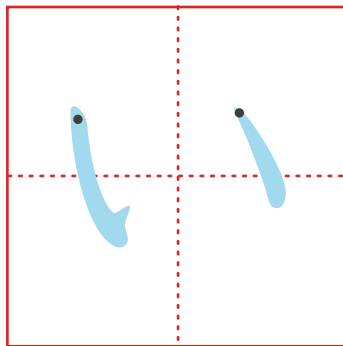
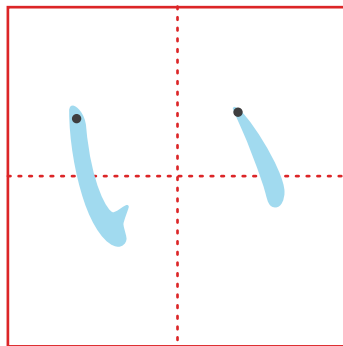
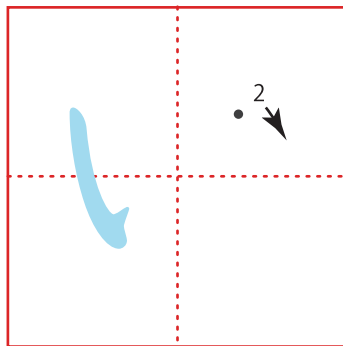
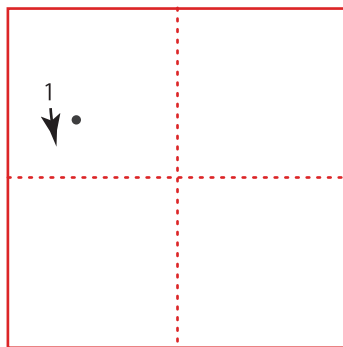
チェックポイント! (※あくまで参考です。お子様の頑張り度で評点してあげてください。)

・文字のルール

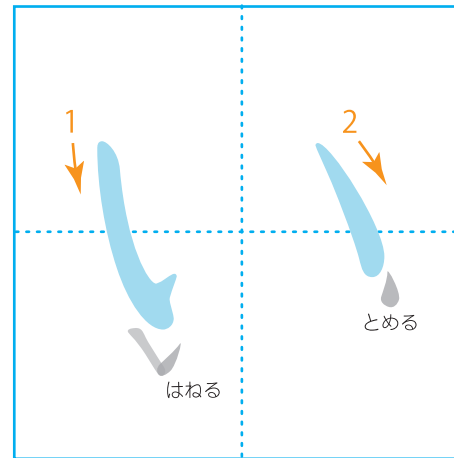
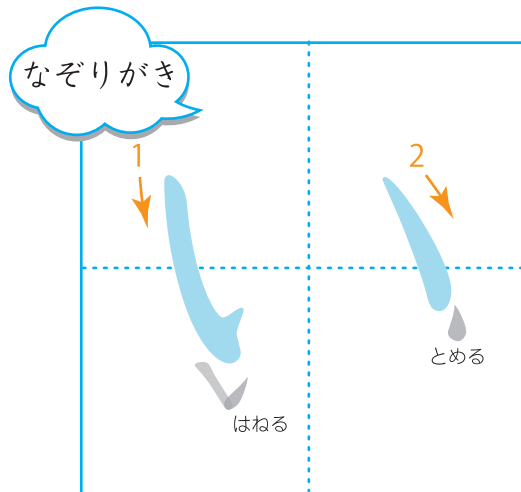
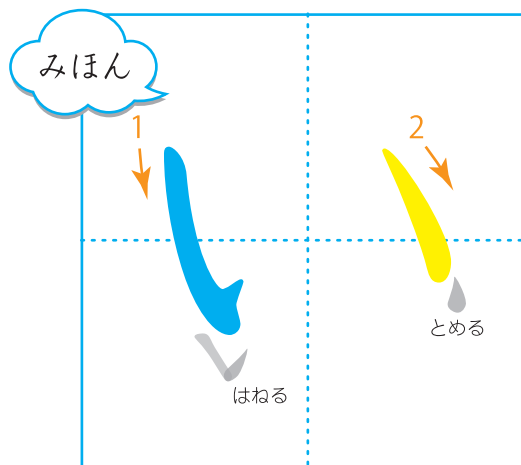
- 書き順
- とめ・はね・はらい
- 読み方・発音

・空間認識・図形把握

- 文字のバランス
- 文字の全体の形をイメージして書けるか



「**い**」のどこから「いちかくぶん」かいてみましょう。かきははじめのばしよを、おぼえましょう。



「**い**」は「2かく」「とめ、はね、はらい」にちゅういして、1からなぞりましょう。



ひらがなれんしゅう

